

PERÚ: DEMANDA NACIONAL DE COMBUSTIBLES LIQUIDOS POR DEPARTAMENTO, JULIO 2011

(Galones por día)

DEPARTAMENTO	Gas 100LL (*)	Gasolina 98 BA	Gasolina 97	Gasolina 95	Gasolina 90	Gasolina 84	Total Gasolinas	Gasohol 84 Plus	Gasohol 90 Plus	Gasohol 95 Plus	Gasohol 97 Plus	Gasohol 98 Plus	Total Gasohol	Turbo A1 (**)	Diesel B5 (***)	DB5 S-50	Pet Ind N° 5	Pet Ind N° 6	Pet Ind N° 500	IFO	TOTAL
AMAZONAS				52	2,298	6,908	9,258							808	13,968						24,034
ANCASH								8,183	12,077	1,516	529	97	22,402		213,256	2,232			35,234		273,124
APURIMAC				32	1,952	3,813	5,796								54,707				267		60,770
AREQUIPA			258	1,674	40,255	55,182	97,369							8,490	380,510			266	89,880		576,515
AYACUCHO				68	9,032	9,963	19,063								62,276						81,339
CAJAMARCA								17,770	10,953	876			29,598		263,156			6,004			298,759
CUSCO				114	11,639	37,678	49,431							24,688	156,050			1,304	1,587		233,059
HUANCAVELICA					1,864	667	2,531								12,448						14,980
HUANUCO							0	4,216	6,376		66		10,658		16,584						27,242
ICA	328	329	258	4,225	25,133	17,964	47,909							2,718	150,351			1,988	15,795		219,089
JUNIN	137							16,541	23,271	344	965	73	41,195		112,580	12,490		2,730			169,131
LA LIBERTAD								26,736	23,624	3,492	210	97	54,158	944	318,912			7,630			381,645
LAMBAYEQUE								44,102	13,949	1,306	97		59,455	1,832	120,959				2,477		184,722
LIMA	571	13,371	24,172	38,849	145,365	36,807	258,563	34,649	150,599	42,683	24,604	14,774	267,309	685,919	336,217	829,923	1,470	26,426	63,293	105,772	2,575,464
LORETO	51				4,422	61,460	65,882							11,717	51,816			38,710			168,176
MADRE DE DIOS					635	25,192	25,827								128,854						154,681
MOQUEGUA				1,723	2,124	4,673	8,520								61,405			43,308			113,233
PASCO								2,596	3,808		48		6,453		47,092	4,484					58,028
PIURA								37,041	31,976	2,591	177		71,785	2,074	167,933			8,483			250,275
PUNO					1,753	30,711	32,464								100,476						132,940
SAN MARTIN	97			98	11,093	24,848	36,039							1,983	42,867						80,985
TACNA				2,820	5,605	8,628	17,053							1,614	54,280			2,463			75,410
TUMBES								1,617	988	233			2,837		6,671			4,665			14,172
UCAYALI	247				39,477	21,194	60,670							6,230	70,259			3,025			140,431
TOTAL	1,431	13,700	24,688	49,654	302,646	345,686	736,374	193,450	277,620	53,041	26,697	15,040	565,849	749,017	2,943,626	849,130	1,470	147,001	208,531	105,772	6,308,202
TOTAL MBPD	0.03	0.33	0.59	1.18	7.21	8.23	17.53	4.61	6.61	1.26	0.64	0.36	13.47	17.83	70.09	20.22	0.04	3.50	4.97	2.52	150.20

 Nota : No se incluye demanda del GLP, ni Otros derivados de Hidrocarburos, así mismo la información de GLP se puede encontrar en la página web de OSINERGMIN www.osinerg.gov.pe en SCOP DOCS en los ítems Demanda de GLP y Demanda de GLP Automotor

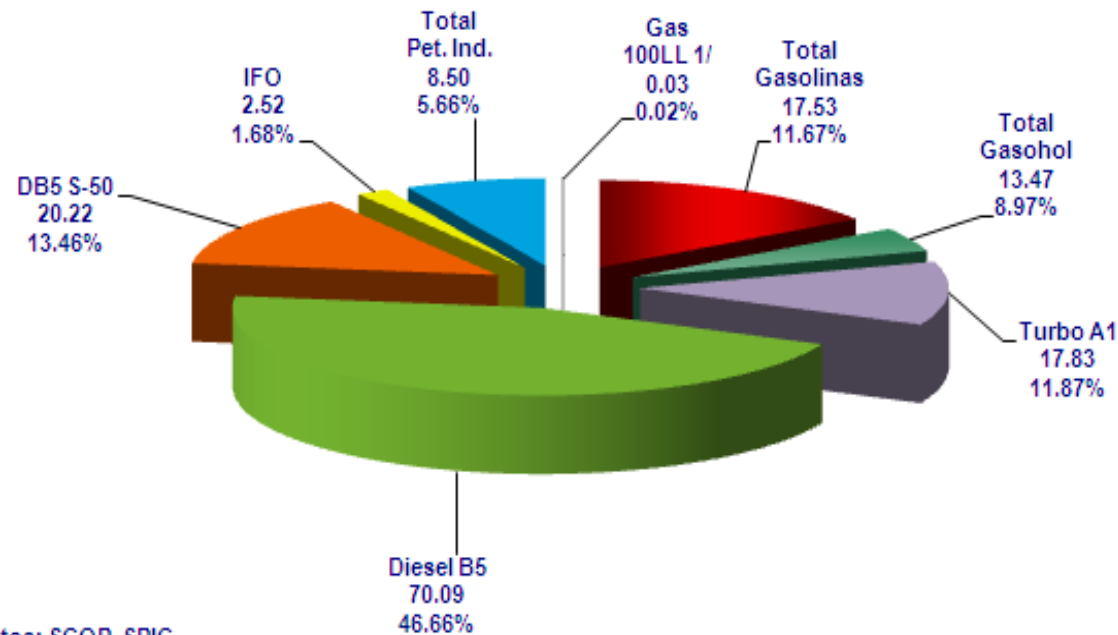
(*) Las compras de Gasolina 100LL, consideran las realizadas por los consumidores directos y las aeronaves directamente

(**) Las compras de Turbo A1, consideran las realizadas por los consumidores directos y las aerolíneas directamente por ubigeo de las Plantas de Venta y Plantas de Ventas en Aeropuertos.

(***) Además de la información comercial de los consumidores directos de Combustibles Líquidos, se incluyen a aquellos consumidores directos de los Otros Productos Derivados de los Hidrocarburos que participan en la demanda de combustibles líquidos.

Fuente: Datos del SCOP - SPIC OSINERGMIN PERÚ:

DEMANDA DE COMBUSTIBLES LIQUIDOS (MBPD) TOTAL PAIS - JULIO 2011



Fuente de Datos: SCOP, SPIC